

建设工程规划用地测量成果报告书

测量条件拟定单位：北京市规划和自然资源委员会大兴分局

测量成果编号：2023规自（大）测字0006号

建设单位：北京市大兴区规划和自然资源综合事务中心

用地位置：大兴区安定镇

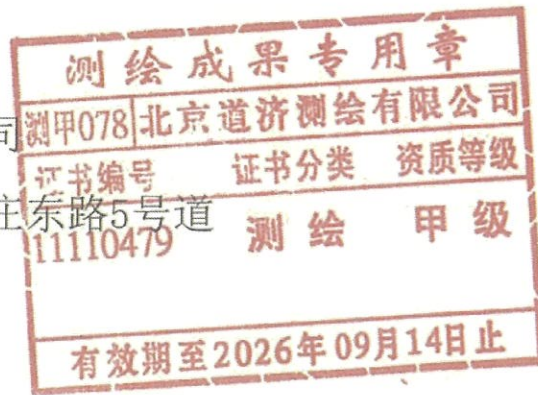
项目名称/性质：北京商业航天产业基地起步区一期前期开发项目

(DX11-0107-0107、DX11-0107-0108地块)

测量单位：北京道济测绘有限公司

地址：北京市大兴区黄村镇义和庄

电话：61213352、69294695





北京市规划和自然资源委员会大兴分局 建设工程规划用地测量条件

发文号： 2023规自（大）测字0006号

建设单位		北京兴展盛业投资有限公司			图幅号		
委托代理人		王建新		联系电话		18518665518	
项目 基本 情况	项目性质（名称）		北京商业航天产业基地起步区一期前期开发项目（DX11-0107-0107、DX11-0107-0108地块）				
	用地位置		大兴区安定镇				
	用地规模		建设用地规模		约	26959	平方米
			城市公共用地规模		约		平方米
	相关规划案卷文号						
其他备注事项							
各地块用地性质： 一、建设用地（JS）							
序号	地块（工程） 编号	用地分类代码	用地分类名称			备注	
1	DX11-0107- 0107	M1	M1一类工业用地			/	
2	DX11-0107- 0108	M1	M1一类工业用地			/	
二、城市公共用地（ ）							
序号	地块编号	用地分类代码	用地分类名称			备注	
/	/	/	/			/	
测量条件【用地位置、范围、桩点、道路红线等，详见附图】： 1、依据《北京商业航天产业基地起步区（一期）单元控制性详细规划（规划综合实施方案）》拨地。 2、安定航天大道为主干路，道路红线宽为35米；庞青路为次干路，道路红线宽为30米；安航西路、安航中路、定宇南街为支路，道路红线宽均为20米，定宇南街北侧绿化带宽为20米。 3、DX11-0107-0107地块东至安航中路西红线，南至DX11-0107-0109地块防护绿地北边线，西至安航西路东红线，北至航天大道南红线。 4、DX11-0107-0108地块东至庞青路西红线，南至DX11-0107-0110地块防护绿地北边线，西至安航中路东红线，北至航天大道南红线。 请依据该地区道路定线成果及《北京地区建设工程规划设计通则》、《城市道路平面交叉口红线展宽和切角规划设计规范》钉出上述建设用地面积及坐标。							
拟定部门	规划实施科			联系电话		69261392	
拟定人	苗一鸣	拟定人签字及日期			日期	2023年01月31日	
审核人		审核人签字及日期			日期	2023.1.31	
签发人		签发人签字及日期			日期	2023.1.31	
测绘单位				测绘资质证号			
测绘单位 内部编号							
工作联系记录： 已与条件拟定人联系=建设单位修改为北京市大兴区规划和自然资源综合事务中心。 李海艳 2023.9.23							
测量/计算人	李海艳		审核人	高		签发人	任海霞

告知事项

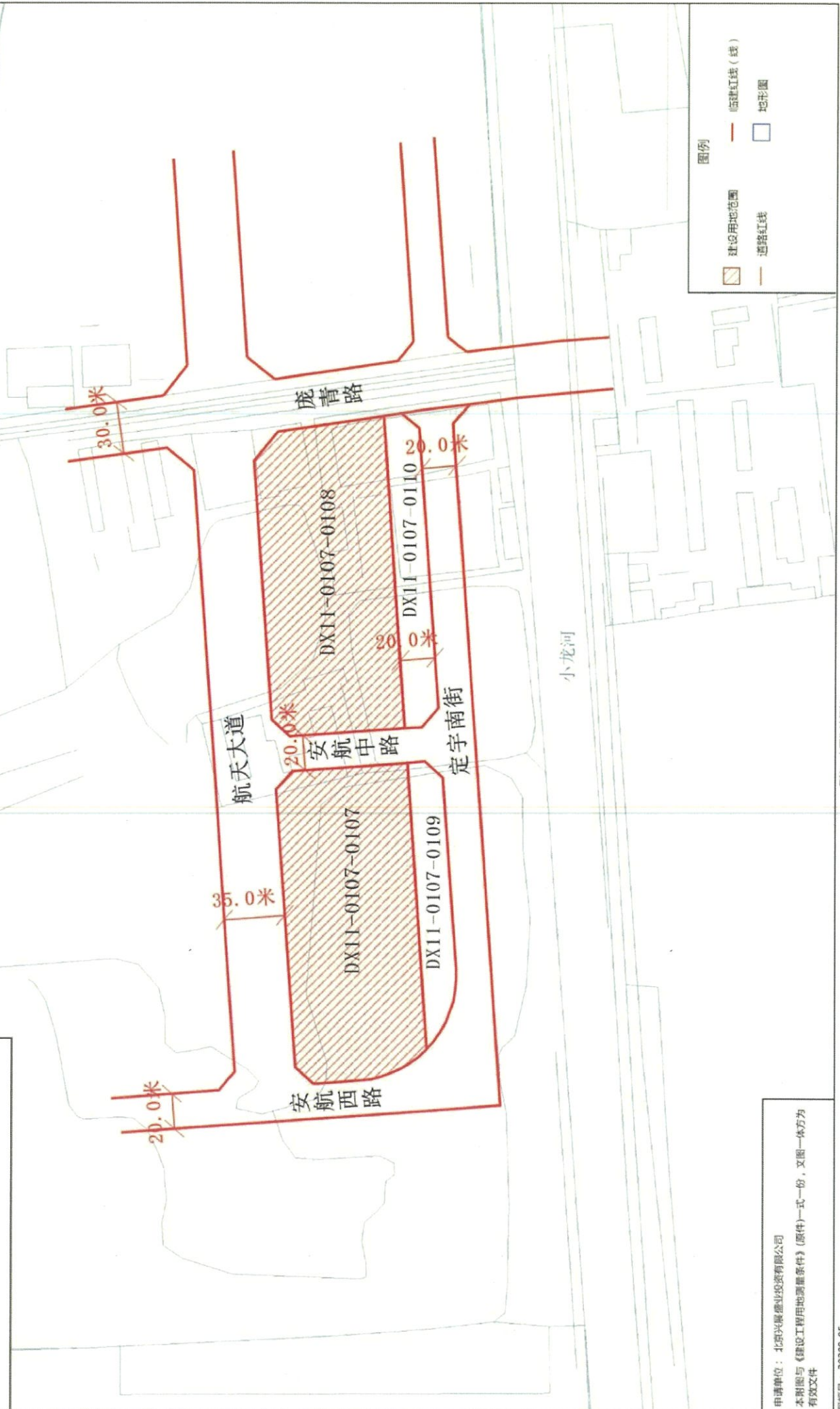
- 1、本测量条件是《建设工程规划用地测量成果报告书》的必备附件。
- 2、本条件附示意图1份，图文一体方为有效文件。
- 3、与用地相临的道路红线、河道蓝线等规划控制线尚未定线的，建设单位应当委托市规划院定线后，再委托具有城乡用地测量资质的测绘单位进行测量工作。
- 4、测绘单位应当将本条件编号作为《建设工程规划用地测量成果报告书》的编号。
- 5、测绘单位应当对完成的《建设工程规划用地测量成果报告书》各页加盖测绘成果专用章或统一加盖骑缝章。
- 6、测绘单位测量发现本条件内容与现状单位用地或历史规划用地发生矛盾的，请及时与拟定部门联系。

北京市规划和自然资源委员会大兴分局

建设工程规划用地测量条件附图
(2023规自(大)测字0006号)



1:2000



申请单位：北京兴康德业投资有限公司
本附图与《建设工程规划用地测量条件》(原件)一式一份，文图一体方为有效文件

建设工程规划用地测量成果报告

测量成果编号：2023规自（大）测字0006号		核发日期：2025年09月23日			
测量条件拟定单位：北京市规划和自然资源委员会大兴分局					
相关规划案卷文号：					
建设单位：北京市大兴区规划和自然资源综合事务中心					
用地位置：大兴区安定镇					
该用地范围已经测量，测算坐标如下：					
成	桩号	距离 (m)	横坐标 (Y)	纵坐标 (X)	
	1	160.000	510191.096	271604.329	
	2	14.142	510350.686	271615.773	
	3	66.892	510361.376	271606.514	
	4	164.721	510366.160	271539.794	
	5	21.892	510201.861	271528.011	
	6	21.892	510189.232	271545.744	
	7	26.892	510183.761	271566.816	
	8	14.142	510181.837	271593.639	
	1		510191.096	271604.329	
				建设用地1	
				DX11-0107-0107	
	果	9	148.692	510390.583	271618.635
		10	21.977	510538.894	271629.271
11		62.099	510556.022	271615.501	
12		179.341	510564.991	271554.053	
13		66.892	510386.109	271541.224	
14		14.142	510381.324	271607.945	
9			510390.583	271618.635	
				建设用地2	
				DX11-0107-0108	
				测甲078	

测绘成果专用章

北京道济测绘有限公司

证书编号：DX11-0107-0108

证书分类：甲级

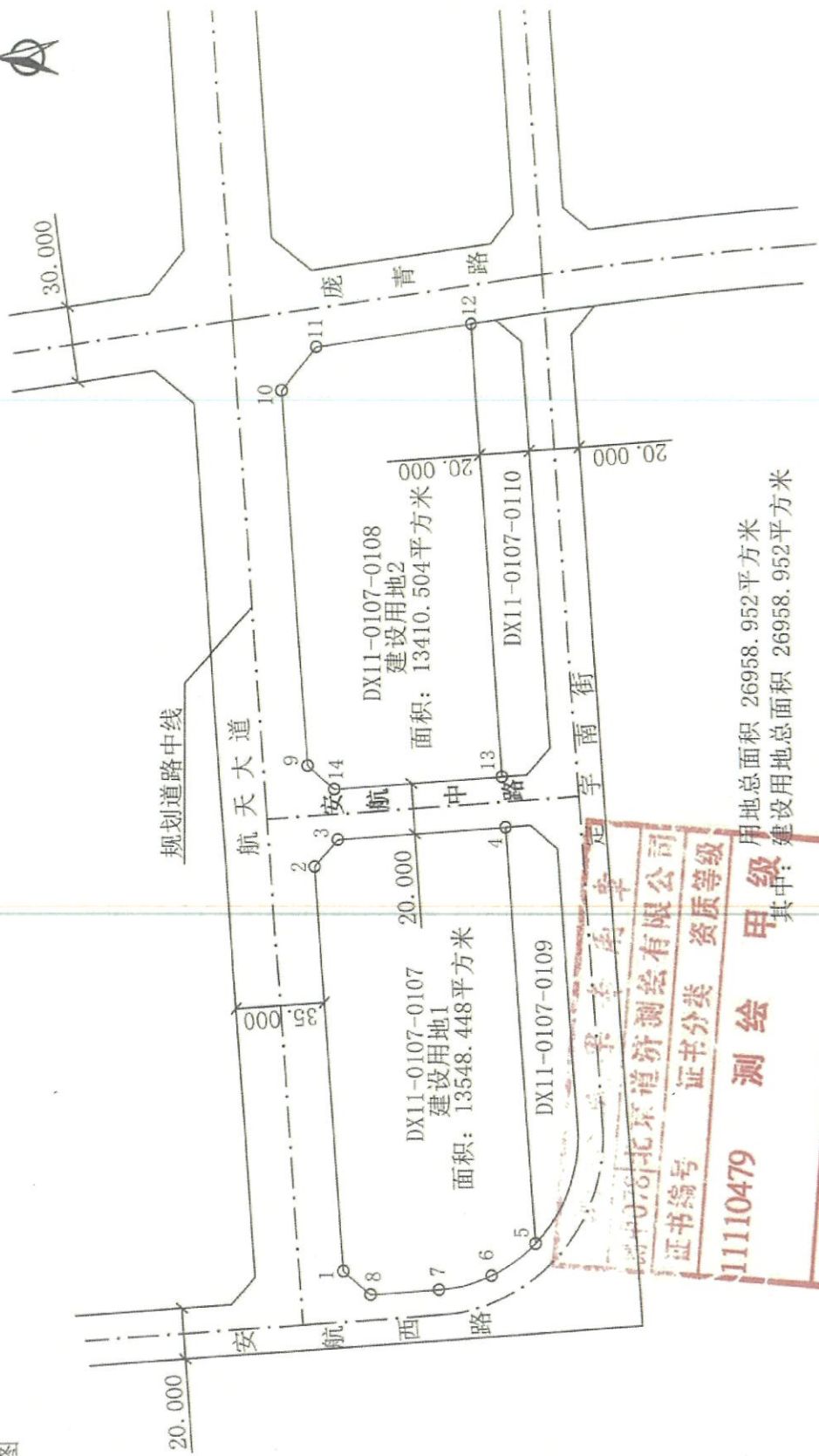
测量单位内部编号：11110479

有效期至2026年09月14日止

北京市地方坐标系

第 1 页 共 1 页

略图



北京市测绘院

北京道济测绘有限公司

证书编号 11110479 证书分类 资质等级

甲级

有效期至2026年09月14日止

用地总面积 26958.952平方米
 其中：建设用地总面积 26958.952平方米